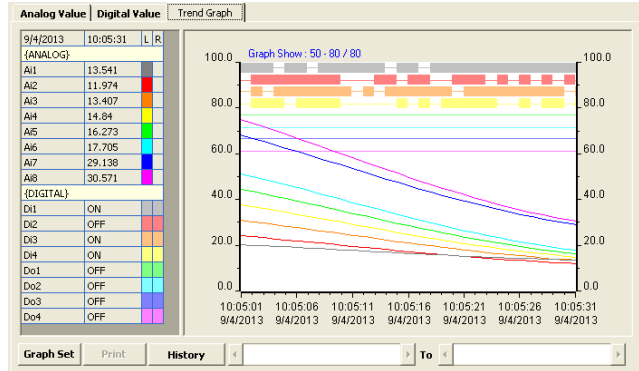


Wireless Data Logger

8 Channels Expandable to 768 Channels

Analog Value	Digital Value	Trend Graph
19.29	40.44	
Ai1()	Ai5()	
22.33	46.47	
Ai2()	Ai6()	
28.37	62.51	
Ai3()	Ai7()	
34.4	68.54	
Ai4()	Ai8()	

Real Time Display



Real Time Trend Graph

Wireless Data Logger เป็นอุปกรณ์ที่ช่วยให้ PC สามารถทำหน้าที่เป็น Recorder โดยเครื่อง PC จะอ่านค่าวัดจากอุปกรณ์ภายนอก เช่น Thermocouple, Pressure, Flow, Voltage, Current ฯลฯ โดยไม่ต้องเดินสายระหว่าง Module กับ Computer แล้วนำค่าที่วัดได้มาประมวลผล ดังนี้

1. Real Time Display

- ❖ แสดงค่าที่วัดได้ในรูปแบบตัวเลขแบบ Real Time ที่จอ Computer

2. Real Time Trend Graph

- ❖ แสดงค่าที่วัดได้แบบ Real Time ในรูปแบบของ Trend Graph ทำให้ทราบถึงการเปลี่ยนแปลงของค่าวัดในช่วงเวลาต่างๆ

3. Record File

- ❖ บันทึกข้อมูลแบบต่อเนื่องในรูปแบบ File Data ลงใน Hard disk มีวันที่และเวลาแสดงกำกับไว้ทุกข้อมูล
- ❖ ข้อมูลที่อยู่ใน File สามารถนำกลับมาแสดงผลแบบตัวเลข, Plot Trend Graph สั่งพิมพ์ข้อมูลออกทาง Printer ได้
- ❖ Convert File ไปใช้ร่วมกับ Program อื่นๆ เช่น Microsoft Word , Excel

Specifications

Analog Input

Number of Channel: 8 Channels up to 768 Channels

Input Type: Programmable Input

Input Range:

Thermocouple (R, S, K, E, J, T, B)

RTD (PT100)

Voltage mVDC (0 to 100 mVDC)

Voltage (0 to 10, 0 to 5 VDC)

Current (0 to 20, 0 to 40 mA)

ADC Resolution: 16 Bits

Isolation: Relay Isolated

Power Requirements

Power Supply: 110 VAC, 220 VAC
(12 VDC, 24 VDC Optional)

Environmental Limits

Operating Temperature: 0 to 55 °C

Operating Humidity: 5 to 95% RH

Storage Temperature: 0 to 70 °C

Warranty

Warranty Period: 5 year

